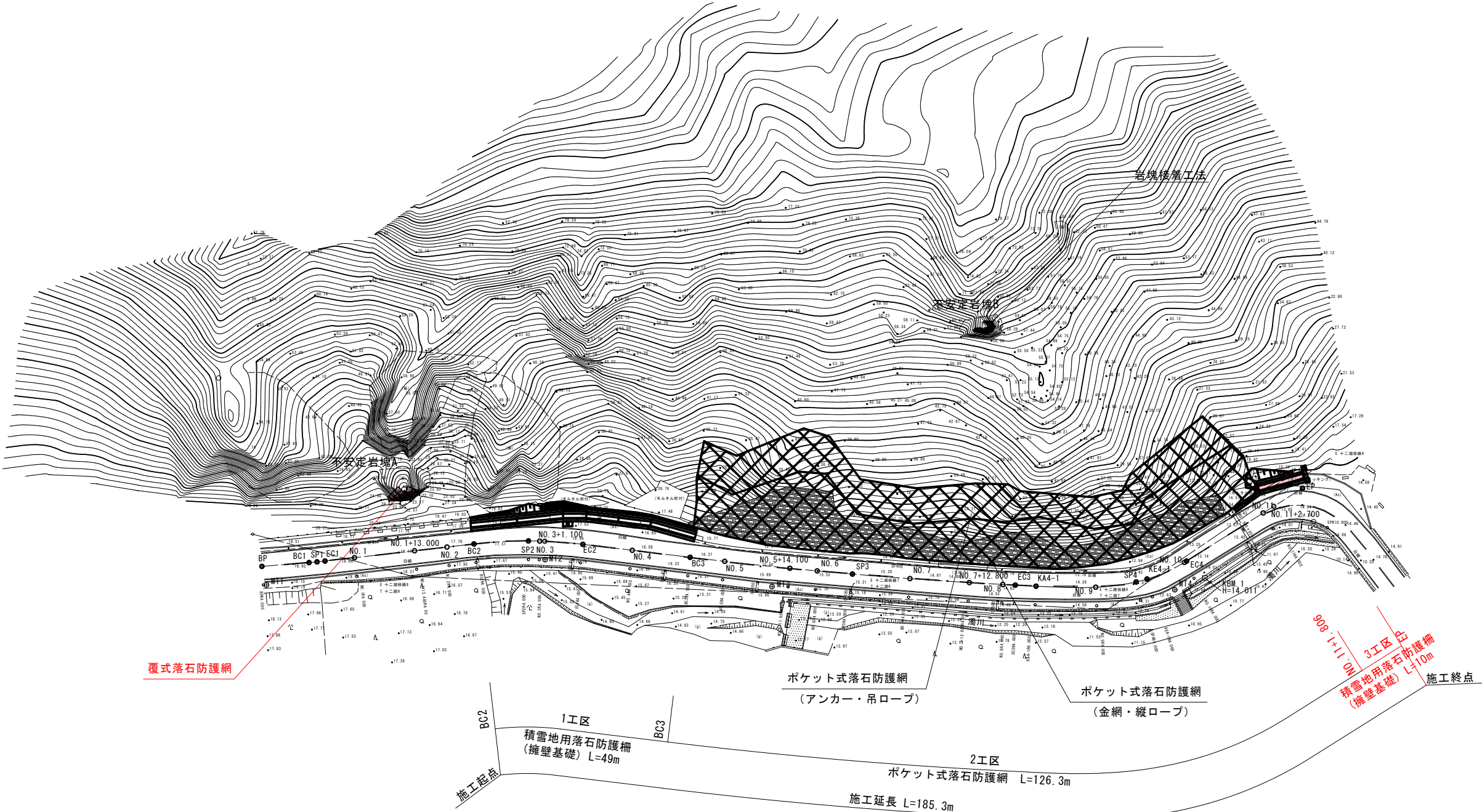
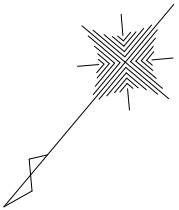


令和 8 年度		道路災害防除工事	
工事番号	緑補土対 第 6-1 号	路線名	十二湖公園線
河川		施行箇所	西津軽郡深浦町 大字松神山園有林 地内
計画平面図	縮尺 1:500	図面番号	19 葉中 1
青森県西北県土整備事務所 緑ヶ沢道路河川事業所			
青森県			

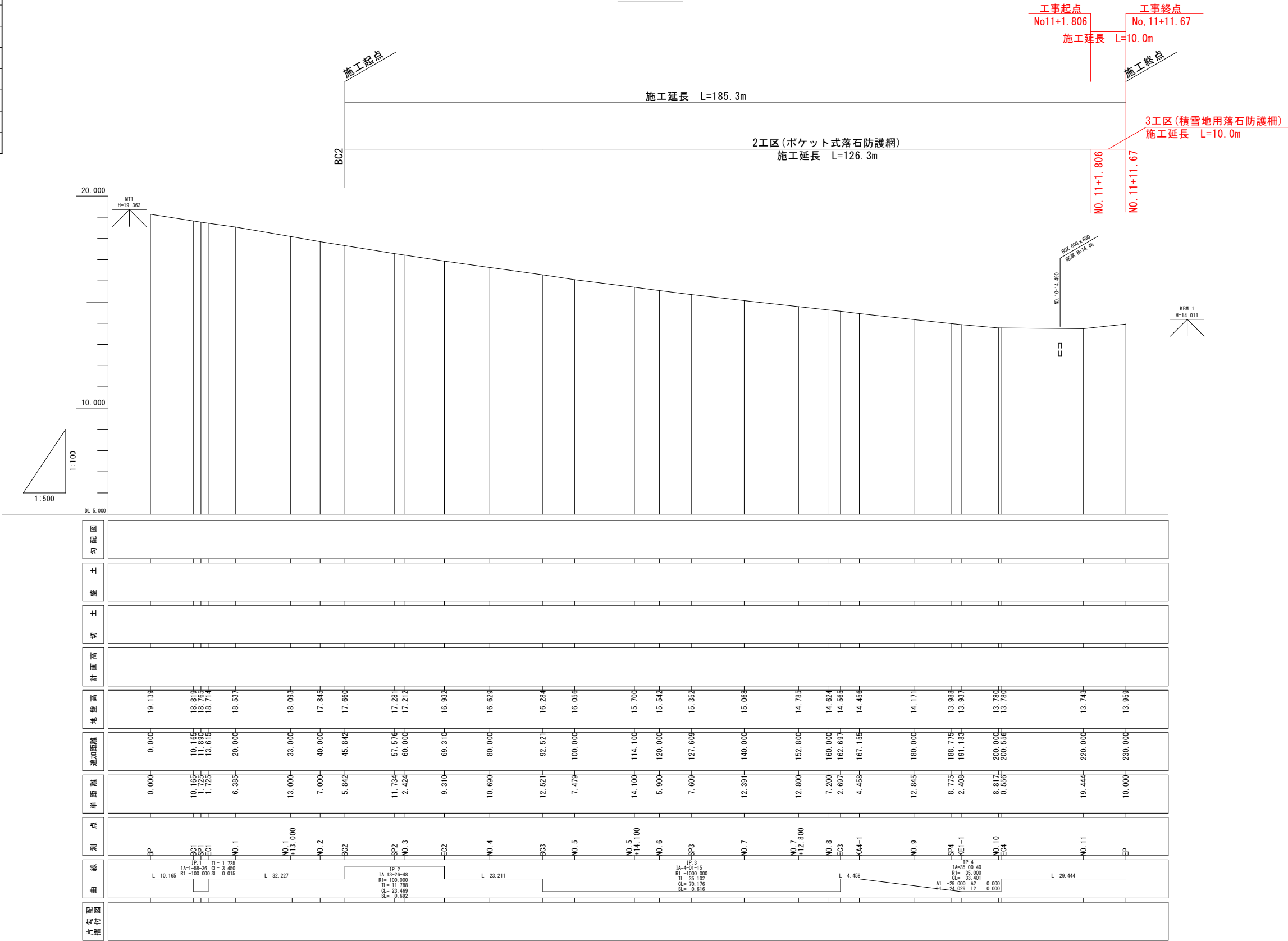
計画平面図



令和 8 年度		道路災害防除工事	
工事番号	緑補土対 第 6-1 号		
路線 河川	名	十二湖公園線	
施行 箇所	西津軽郡深浦町 大字松神山国有林 地内		
縦断面図	縮尺	V=1:100 H=1:500	
図面番号	19 葉中 2		
青森県 西北県土整備事務所 緑ヶ沢道路河川事業所			
青 森 県			

02/43

縦断面図

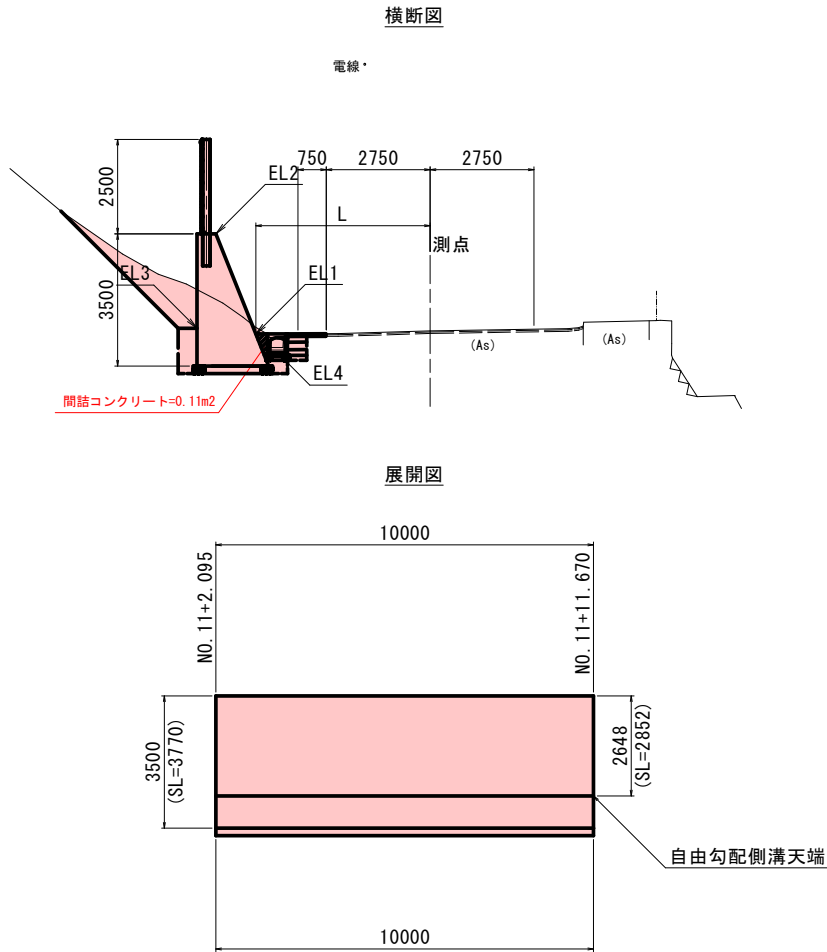
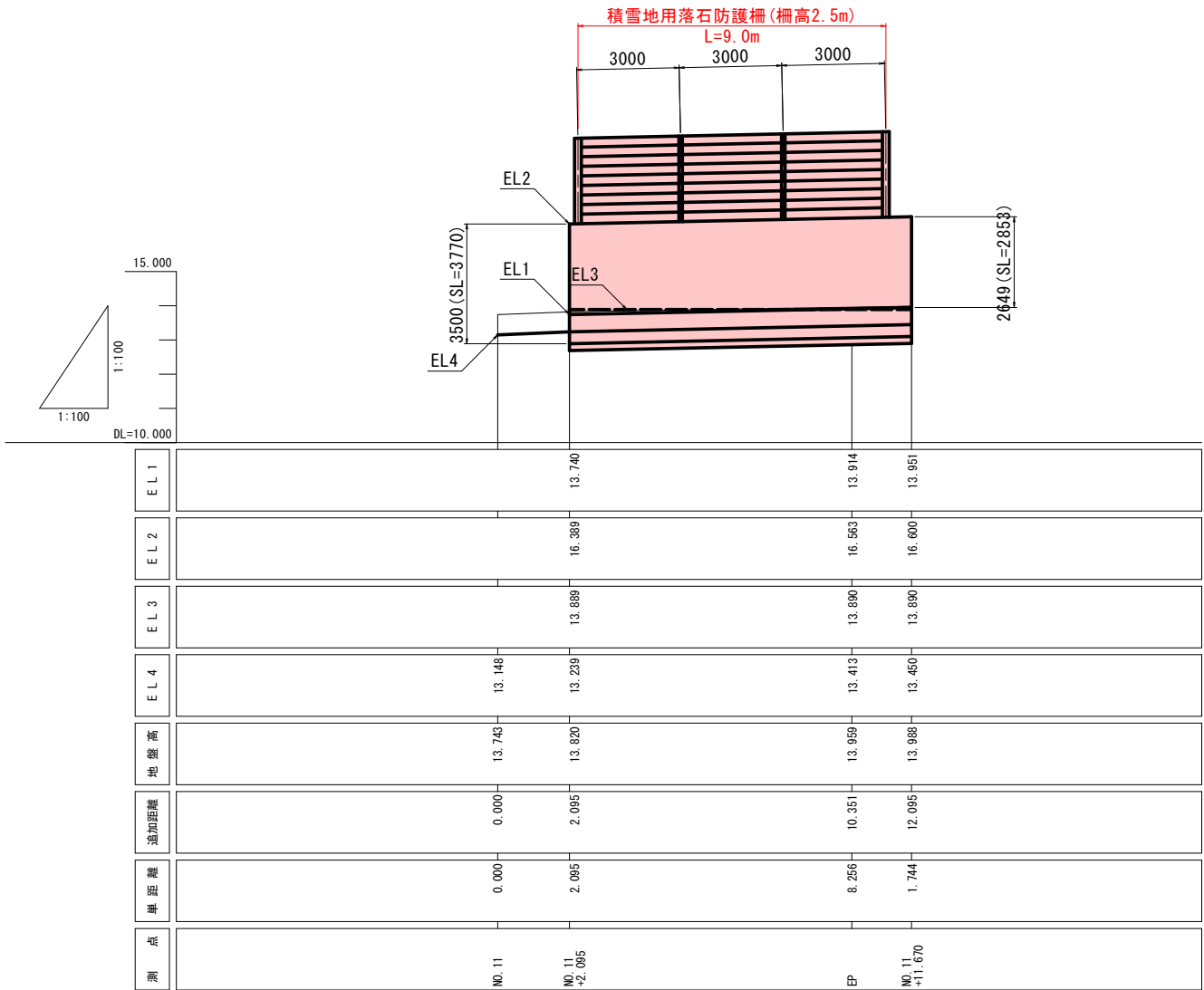
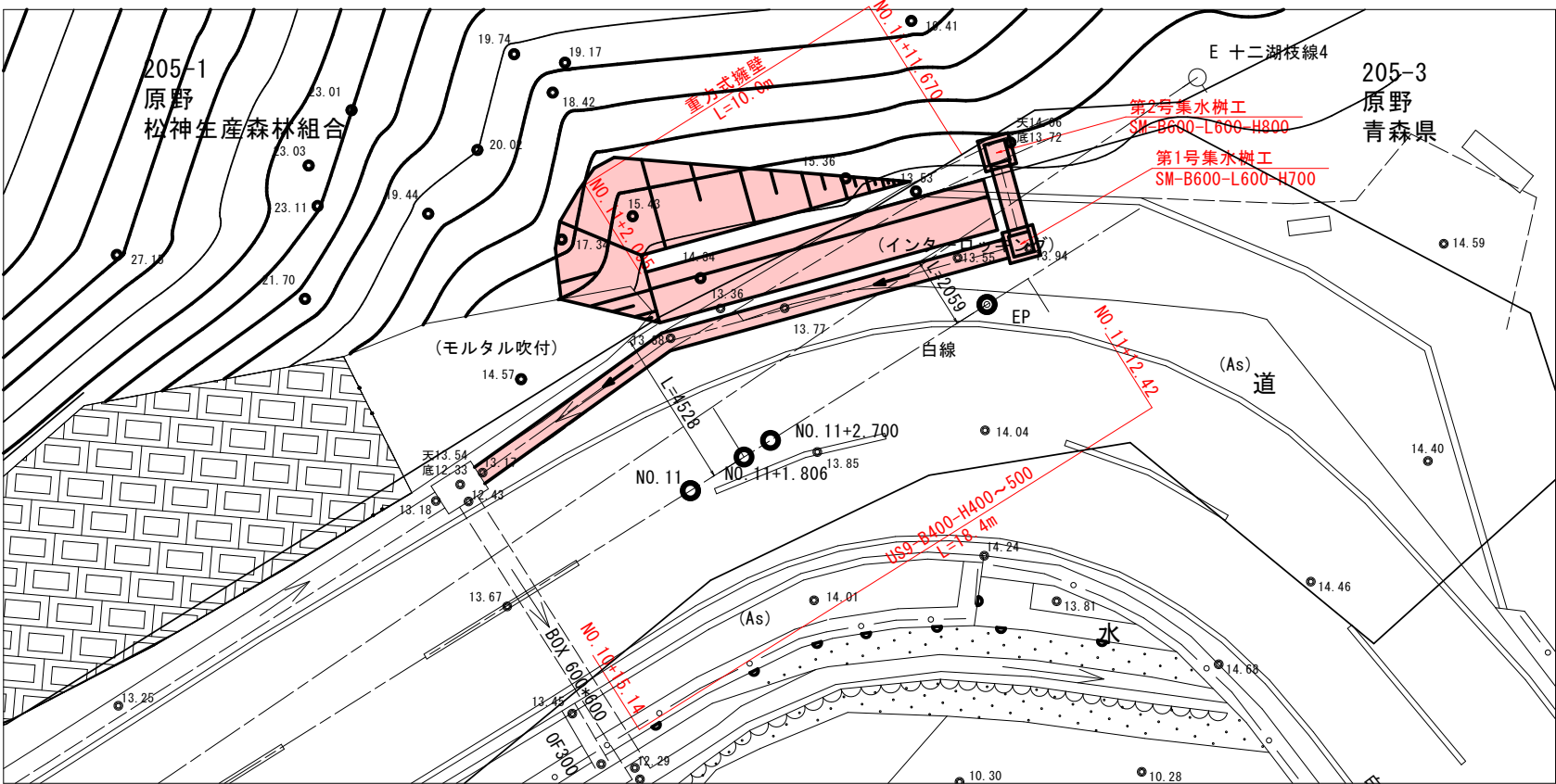


令和 8 年度		道路災害防除工事	
工事番号	緑補土対 第 6-1 号	路線名	十二湖公園線
河川		施行箇所	西津軽郡深浦町 大字松神山国有林 地内
擁壁平面・縦断面	縮尺 V=1:100 H=1:100	図面番号	19 葉中 3
青森県 青森県 青森県			

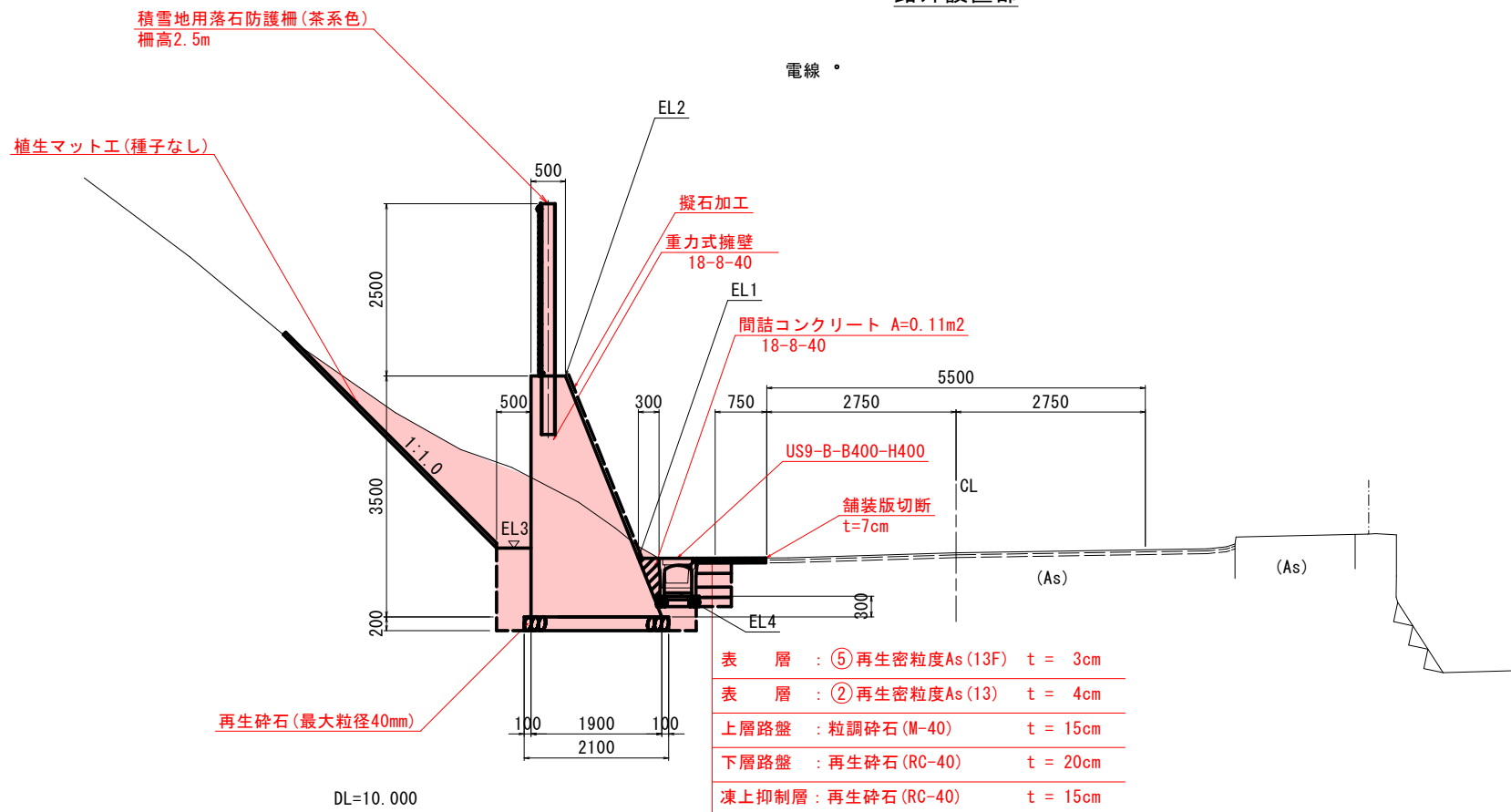
※落石防護柵の支柱間隔は斜距離で3.0mとする。

23/43

3工区擁壁平面-縦断面図



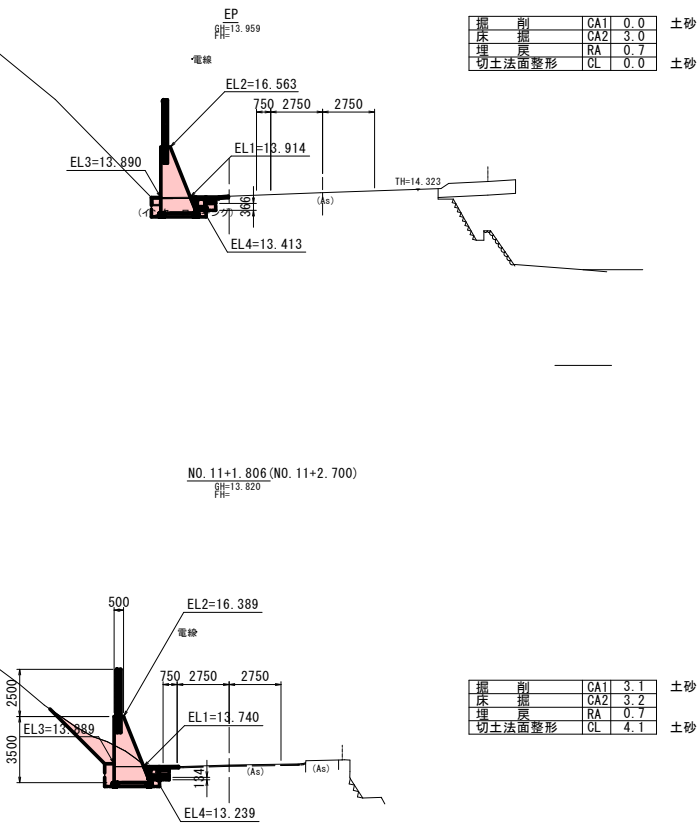
※擁壁着色実施の有無については
発注者との確認事項となる。



令和 8 年度		道路災害防除工事	
工事番号	緑補土対 第 6-1 号		
路線 河川	名	十二湖公園線	
施行 箇所	西津軽郡深浦町 大字松神山国有林 地内		
横断面図		縮尺	1:200
図面番号	19 葉中 5		
青森県西北県土整備事務所 緑ヶ沢道路河川事業所			
青 森 県			

25/43

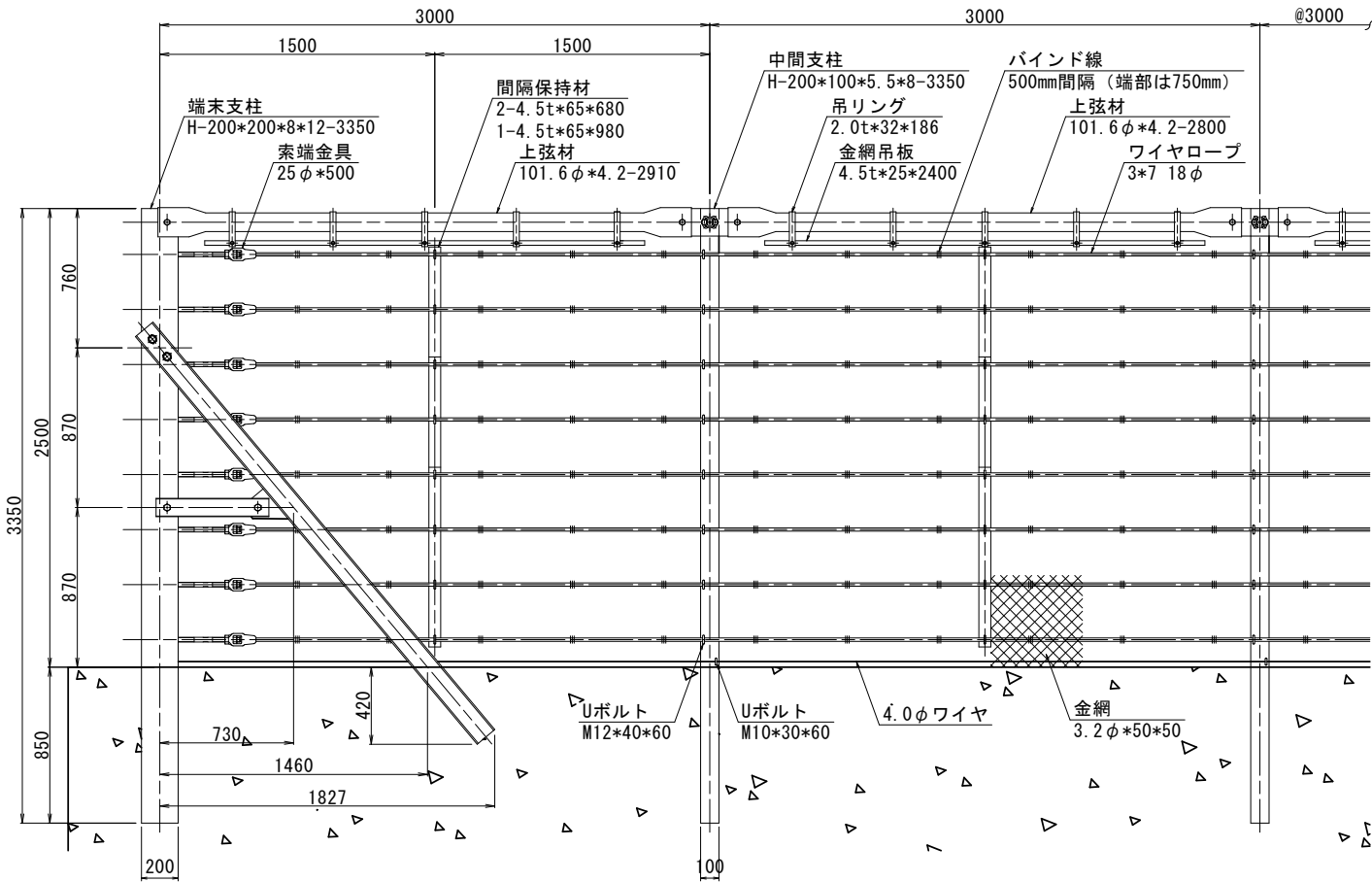
3工区横断面図



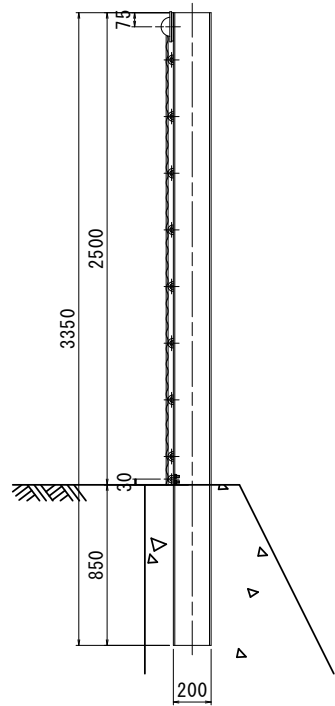
令和 8 年度		道路災害防除工事	
工事番号	緑補土対 第 6-1 号		
路線 河川	名	十二湖公園線	
施行 箇所	西津軽郡深浦町 大字松神山園有林 地内		
積雪地用落石防護柵一般図		縮尺	図示
図面番号	19 葉中 6		
青森県 青森県			

積雪地用落石防護柵一般図（柵高2.5m）
（茶系色）

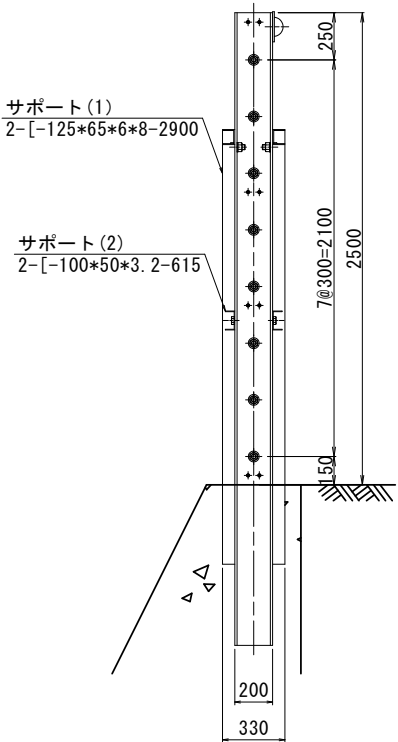
正面図 S=1/20



中間支柱側面図 S=1/20



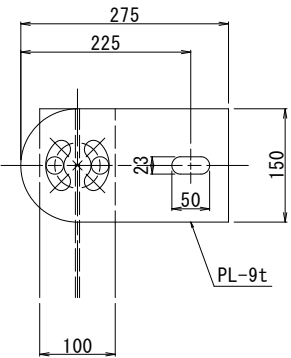
端末支柱側面図 S=1/20



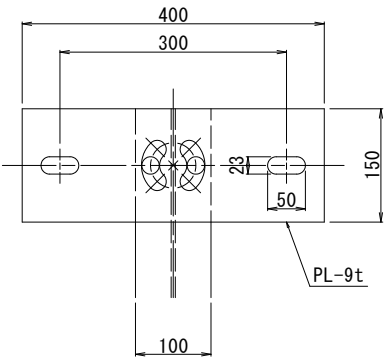
部 品 明 細 表		寸 法 (mm)	表面処理
大別	部 品 名		
ケーブル構成	ワイヤロープ	3*7 18φ	変性飽和ポリエステル樹脂塗装
	金 網	3.2φ*50*50	変性飽和ポリエステル樹脂塗装
	ワイヤ	4.0φ	変性飽和ポリエステル樹脂塗装
中間支柱構成	中間支柱	H-200*100*5.5*8	変性飽和ポリエステル樹脂塗装
	上弦材取付プレート	9t*150*400	変性飽和ポリエステル樹脂塗装
	ボルト	M20*60	変性飽和ポリエステル樹脂塗装
	Uボルト	M12*40*60	変性飽和ポリエステル樹脂塗装
端末支柱構成	端末支柱	H-200*200*8*12	変性飽和ポリエステル樹脂塗装
	サポート (1)	[-125*65*6*8-2900]	変性飽和ポリエステル樹脂塗装
	サポート (2)	[-100*50*3.2-615]	変性飽和ポリエステル樹脂塗装
	ボルト	M27*60	変性飽和ポリエステル樹脂塗装
	ボルト	M24*50	変性飽和ポリエステル樹脂塗装
	金網止め丸棒	7φ	変性飽和ポリエステル樹脂塗装
	角Uボルト	M8*60*40	変性飽和ポリエステル樹脂塗装
上弦材構成	索端金具	25φ*500	変性飽和ポリエステル樹脂塗装
	上弦材	101.6φ*4.2t	変性飽和ポリエステル樹脂塗装
	ボルト	M20*60	変性飽和ポリエステル樹脂塗装
	吊リング	2.0t*32*186	変性飽和ポリエステル樹脂塗装
間隔保持材	金網吊板	4.5t*25	変性飽和ポリエステル樹脂塗装
	ボルト	M8*45	変性飽和ポリエステル樹脂塗装
	間隔保持材	4.5t*65	変性飽和ポリエステル樹脂塗装
Uボルト	Uボルト	M12*40*60	変性飽和ポリエステル樹脂塗装

※ボルトM27*60は強度区分8.8とする

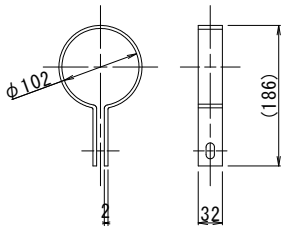
上弦材取付PL詳細図 S=1/5
（中間支柱2方向用）



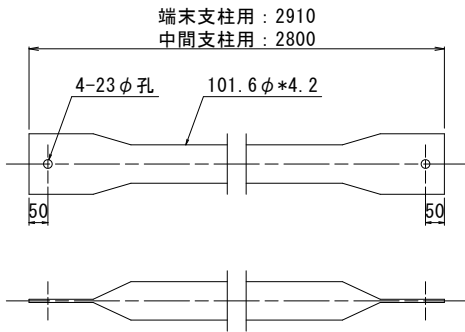
上弦材取付PL詳細図 S=1/5
（中間支柱一定勾配用）



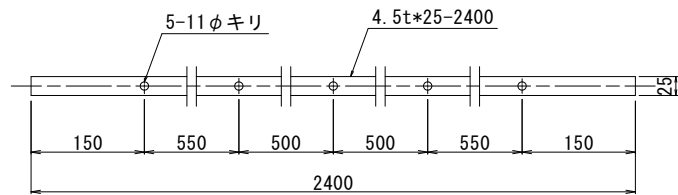
吊リング詳細図 S=1/5



上弦材詳細図 S=1/10



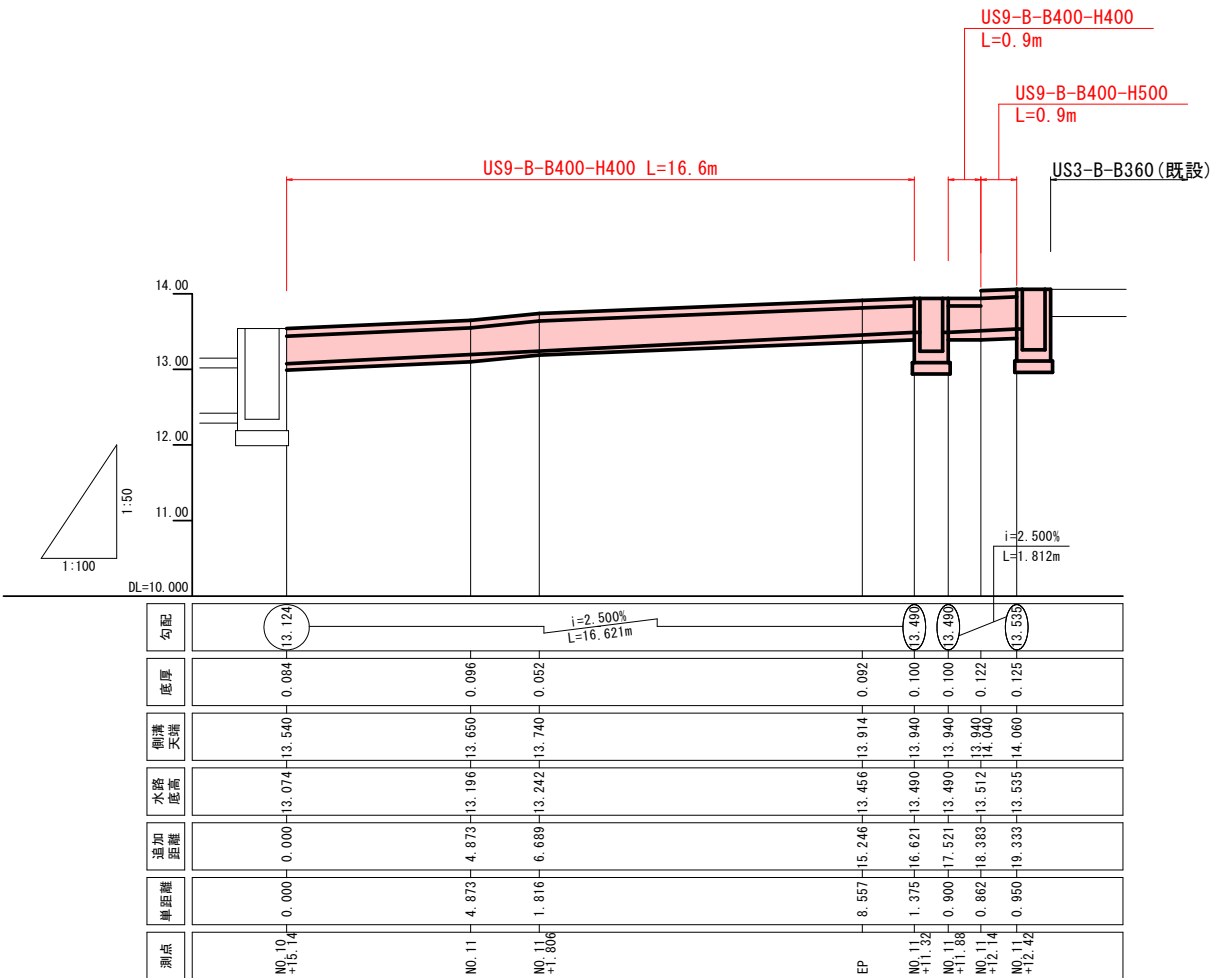
金網吊板詳細図 S=1/5



自由勾配側溝展開図

令和 8 年度		道路災害予防除工事	
工事番号	繰補土対 第 6-1 号		
路線 河川	名	十二湖公園線	
施行 箇所	西津軽郡深浦町 大字松神山国有林 地内		
自由勾配側清展開図		縮尺	1:100
図面番号	19 葉中 7		
青森県西北東北整備事務所 鎌ヶ沢道路河川事業所			
青 森 県			

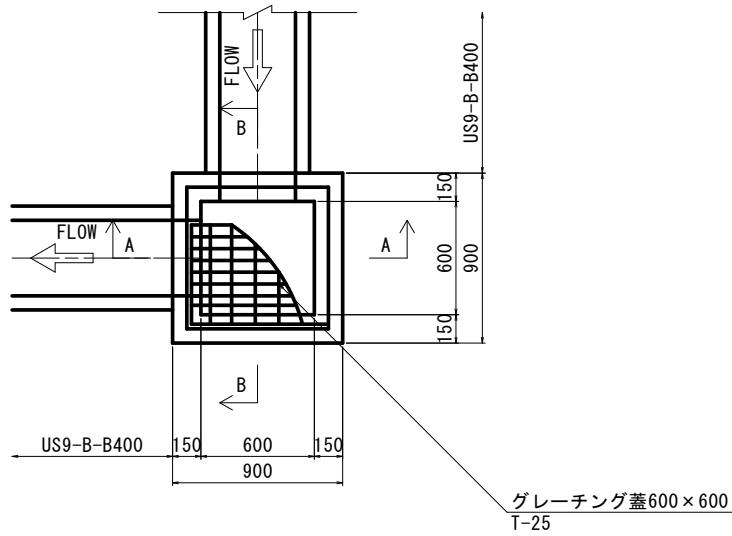
27
43



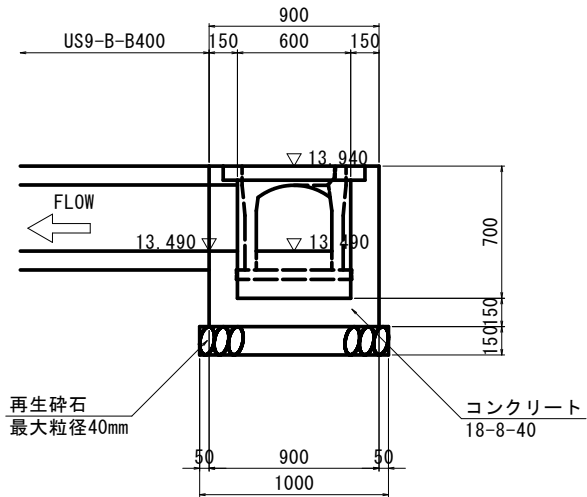
令和 8 年度		道路災害防除工事	
工事番号	緑補土対 第 6-1 号	路線名	十二湖公園線
河川		施行箇所	西津軽郡深浦町 大字松神山国有林 地内
集水樹工構造図	縮尺 1:20	図面番号	19 葉中 8
青森県西北県土整備事務所 緑ヶ沢道路河川事業所			
青森県			

28/43

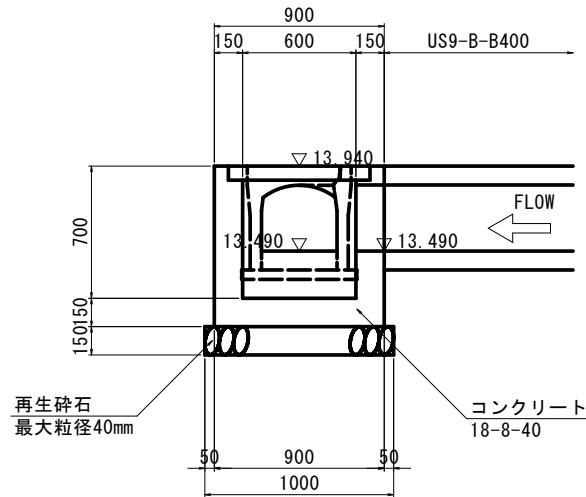
第1号集水樹平面図



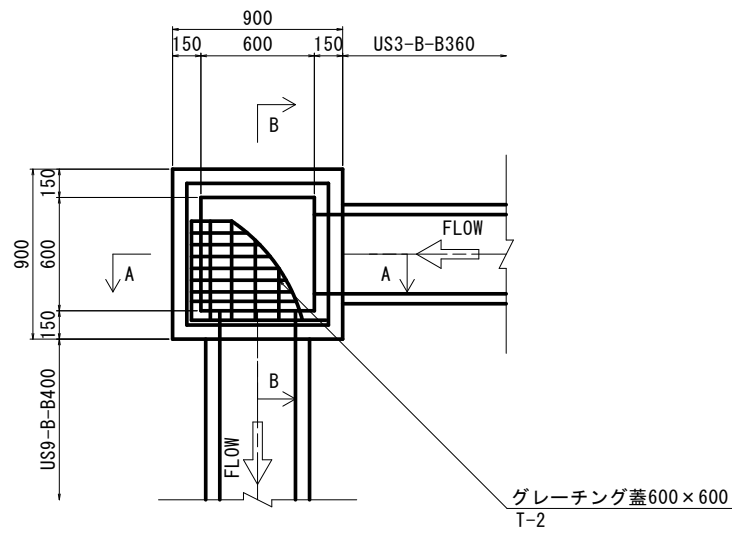
第1号集水樹A-A断面図



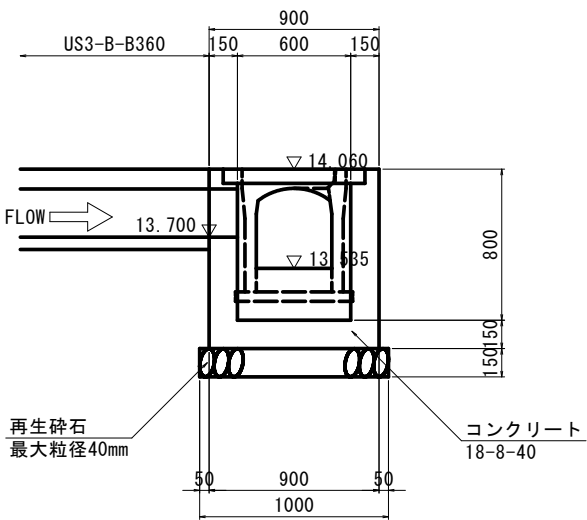
第1号集水樹B-B断面図



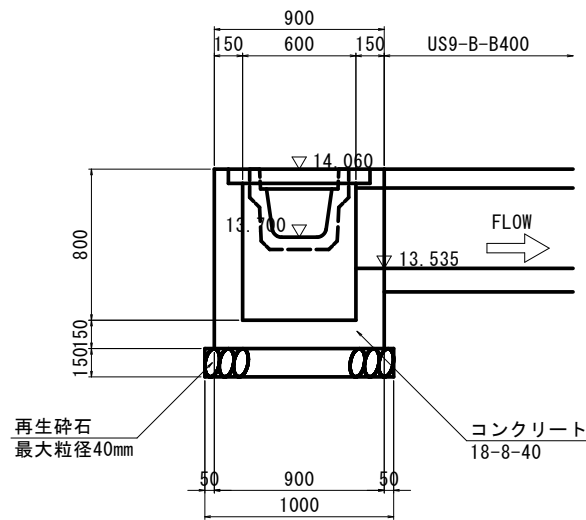
第2号集水樹平面図



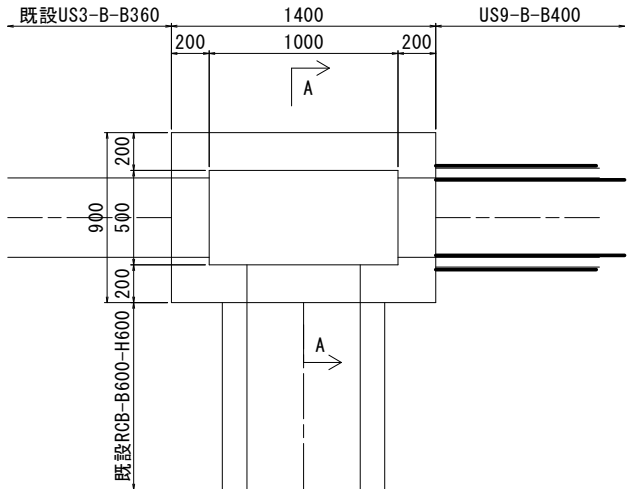
第2号集水樹A-A断面図



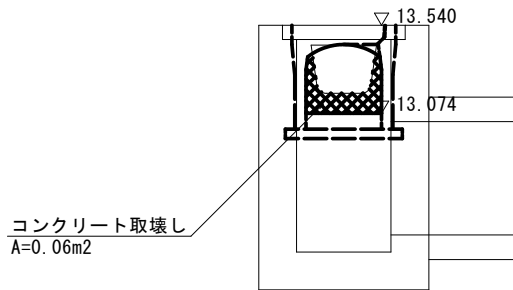
第2号集水樹B-B断面図



既設集水樹平面図



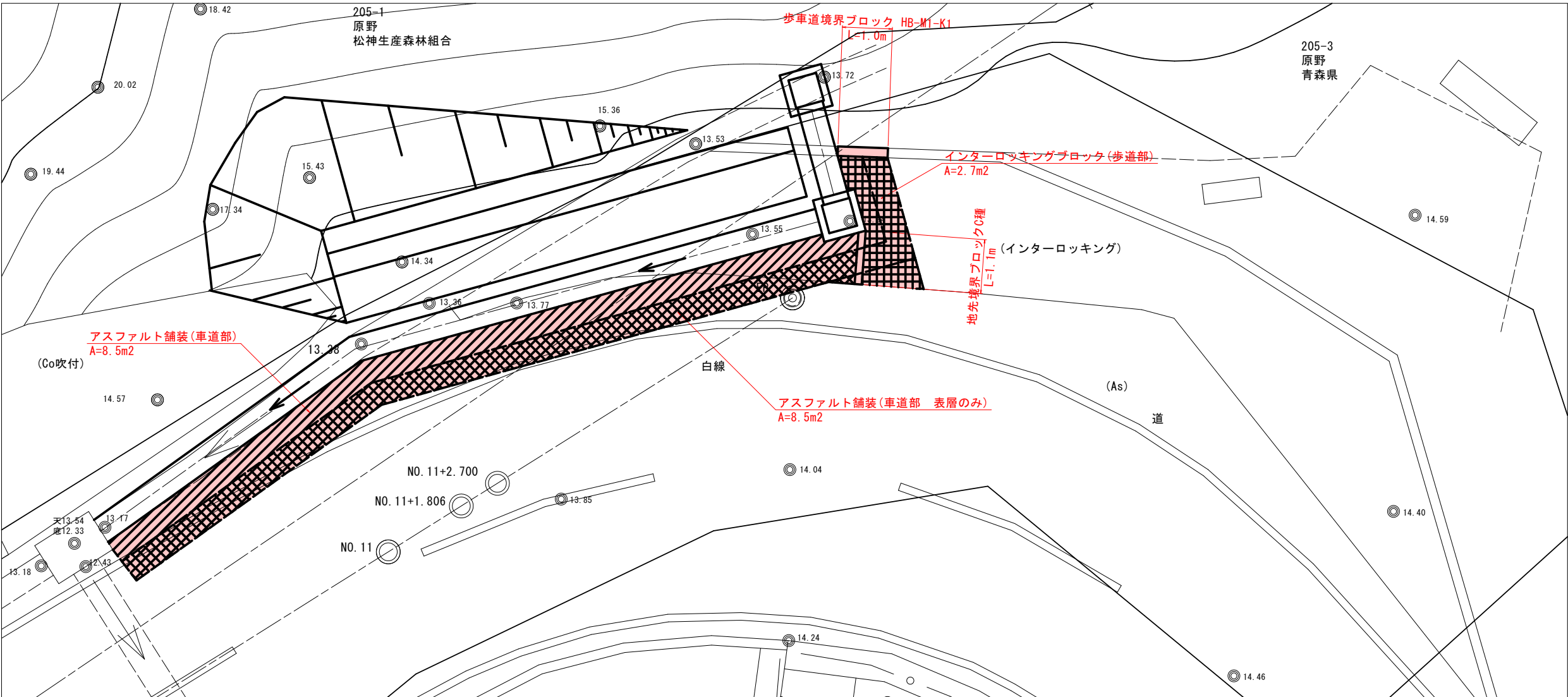
既設集水樹A-A断面図



令和 8 年度		道路災害防除工事	
工事番号	緑補土対 第 6-1 号	路線名	十二湖公園線
河川		施行箇所	西津軽郡深浦町 大字松神山国有林 地内
舗装工詳細図	縮尺 1:50	図面番号	19 葉中 9
青森県 青森県 青森県			

3工区舗装工詳細図

平面図
S=1:50



- アスファルト舗装(車道部)
- アスファルト舗装(車道部 表層のみ)
- インターロッキングブロック(歩道部)

舗装構成(車道部)
S=1:10

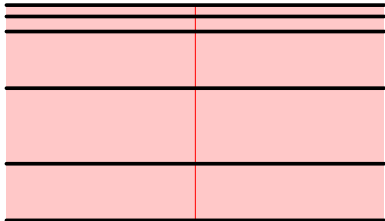


表 層	: ⑤ 再生密粒度As (13F)	t = 3cm
表 層	: ② 再生密粒度As (13)	t = 4cm
上層路盤	: 粒調碎石 (M-40)	t = 15cm
下層路盤	: 再生碎石 (RC-40)	t = 20cm
凍上抑制層	: 再生碎石 (RC-40)	t = 15cm

舗装構成(歩道部)
S=1:10

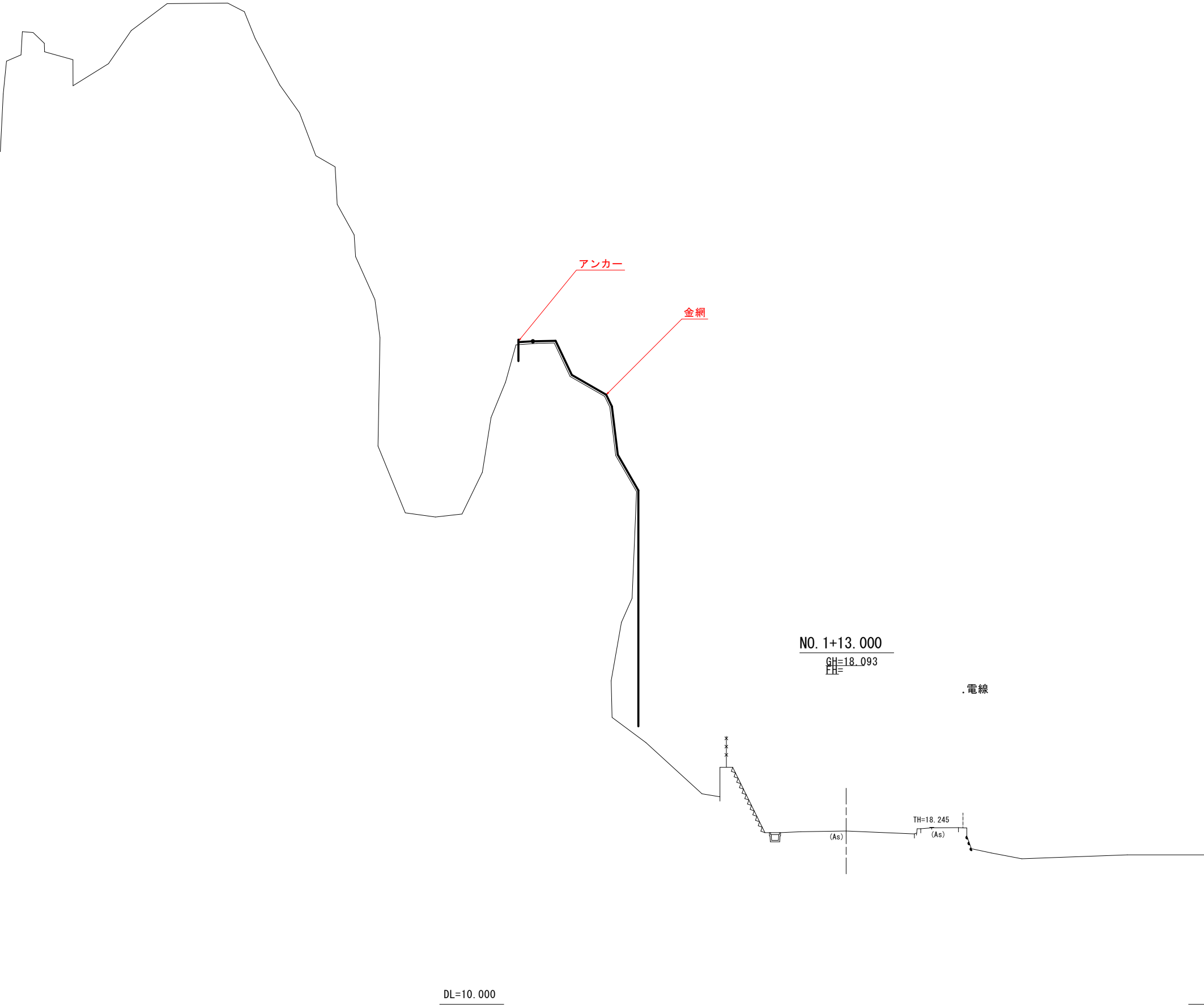


表 層	: インターロッキングブロック(再利用)	t = 6cm
敷 砂	:	t = 3cm
路 盤	: 切込碎石 (C-20)	t = 10cm
凍上抑制層	: 再生碎石 (RC-40)	t = 15cm

令和 8 年度		道路災害防除工事	
工事番号	縁補土 対 第 6-1 号		
路線 河川	名	十二湖公園線	
施行 箇所	西津軽郡深浦町 大字松神山国有林 地内		
不安定岩塊A標準横断面図		縮尺	1:100
図面番号	19 葉中 10		
青森県西北県土整備事務所 跡ヶ沢道路河川事業所			
青		森 県	

30/43

不安定岩塊A標準横断面図（覆式落石防護網）

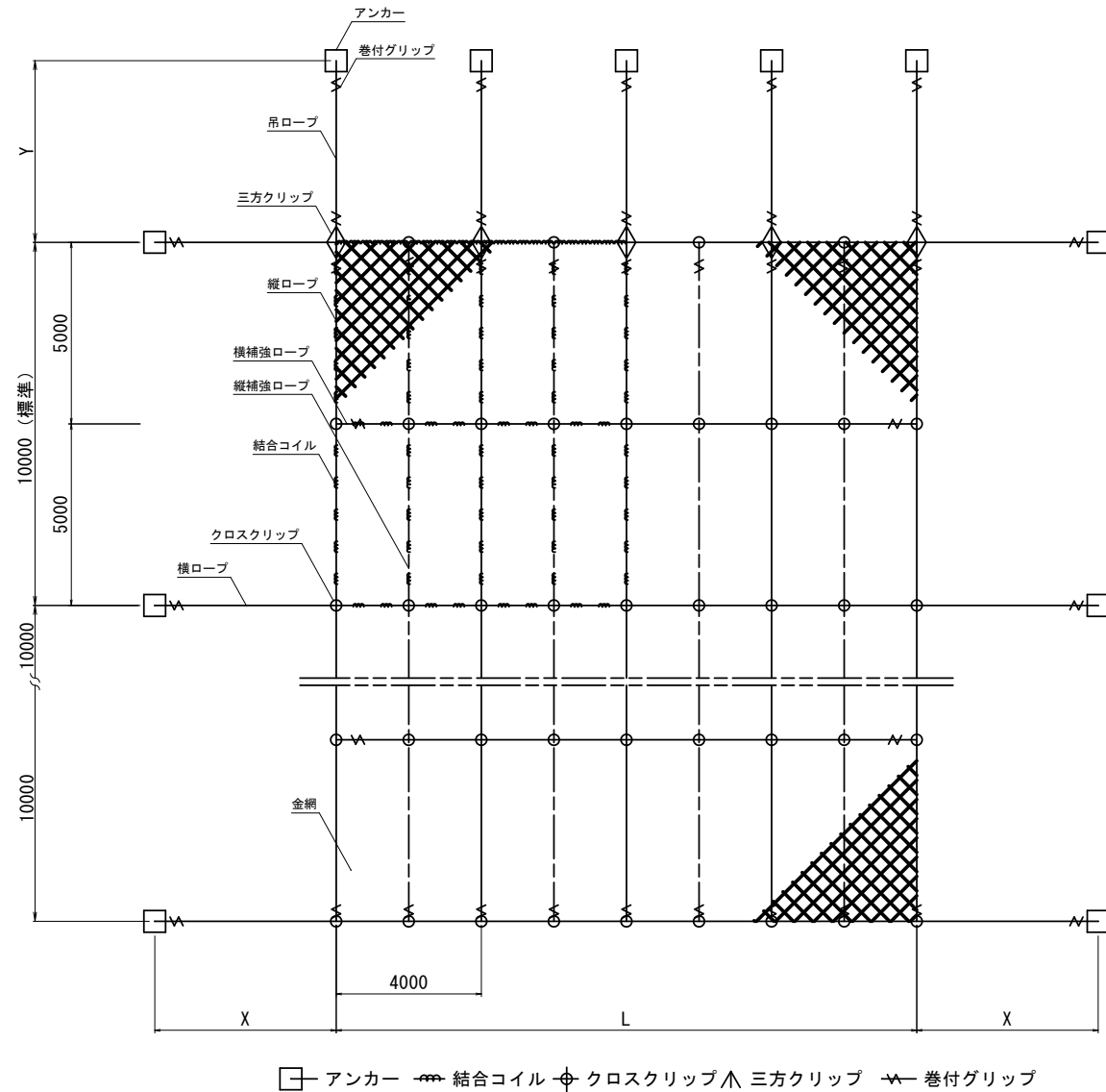


令和 8 年度		道路災害防除工事	
工事番号	縁補土対 第 6-1 号		
路線 河川	名	十二湖公園線	
施行 箇所	西津軽郡深浦町 大字松神山園有林 地内		
積雪地用覆式落石防護網一般図		縮尺	図示
図面番号	19 葉中 12		
青森県西北県土整備事務所 鎌ヶ沢道路河川事業所			
青 森 県			

32/43

積雪地用覆式落石防護網 一般図

展開図 S=1/100



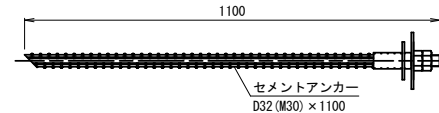
部 品 明 細 表

品 名	仕 様
吊ロープ	3×7 G/O 16φ
縦ロープ	3×7 G/O 16φ
横ロープ	3×7 G/O 16φ
縦補強ロープ	3×7 G/O 12φ
横補強ロープ	3×7 G/O 12φ
金網	3.2φ×50×50~4.3m
巻付グリップ	16φ-1400 (E型)
	16φ-1585 (R型)
	12φ-1000 (E型)
三方クリップ	大
クロスクリップ	4.5t×60×75
	3.2t×60×60
結合コイル	3.2φ×50×300
岩部用 セメントアンカー	D32 (M30) ×1100
土砂部用 A型ロケットアンカー	114.3φ×4.5-1630

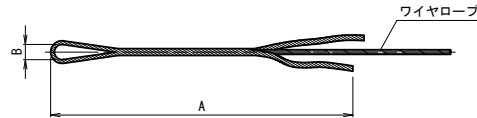
※各部材は環境対策仕様（変性飽和ポリエステル樹脂塗装）となっております。
アンカーについては頭部のみ変性飽和ポリエステル樹脂塗装を施します。

岩部用

セメントアンカー S=1/10



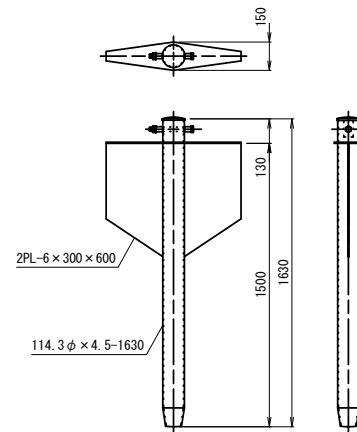
巻付グリップ S=1/10



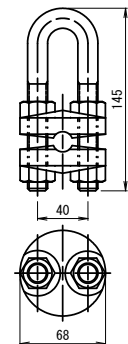
	名 称	A	B
巻付グリップ (E型)	16φ用-1400	1400	50
	12φ用-1000	1000	40
巻付グリップ (R型)	16φ用-1585	1585	120

土砂部用

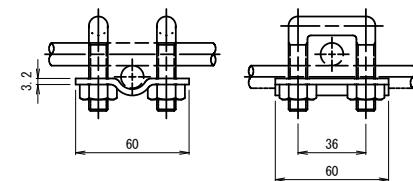
A型ロケットアンカー S=1/20



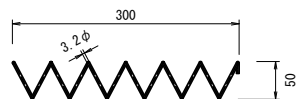
三方クリップ (大) S=1/3



クロスクリップ (小) S=1/2

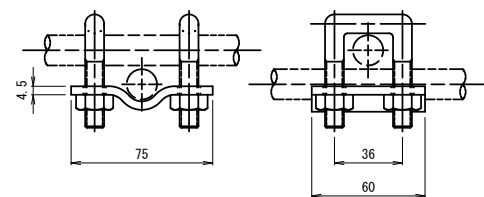


結合コイル S=1/5



結合コイル使用数量	
最上段横ロープ	: 1mに3個
その他のロープ	: 1mに1個

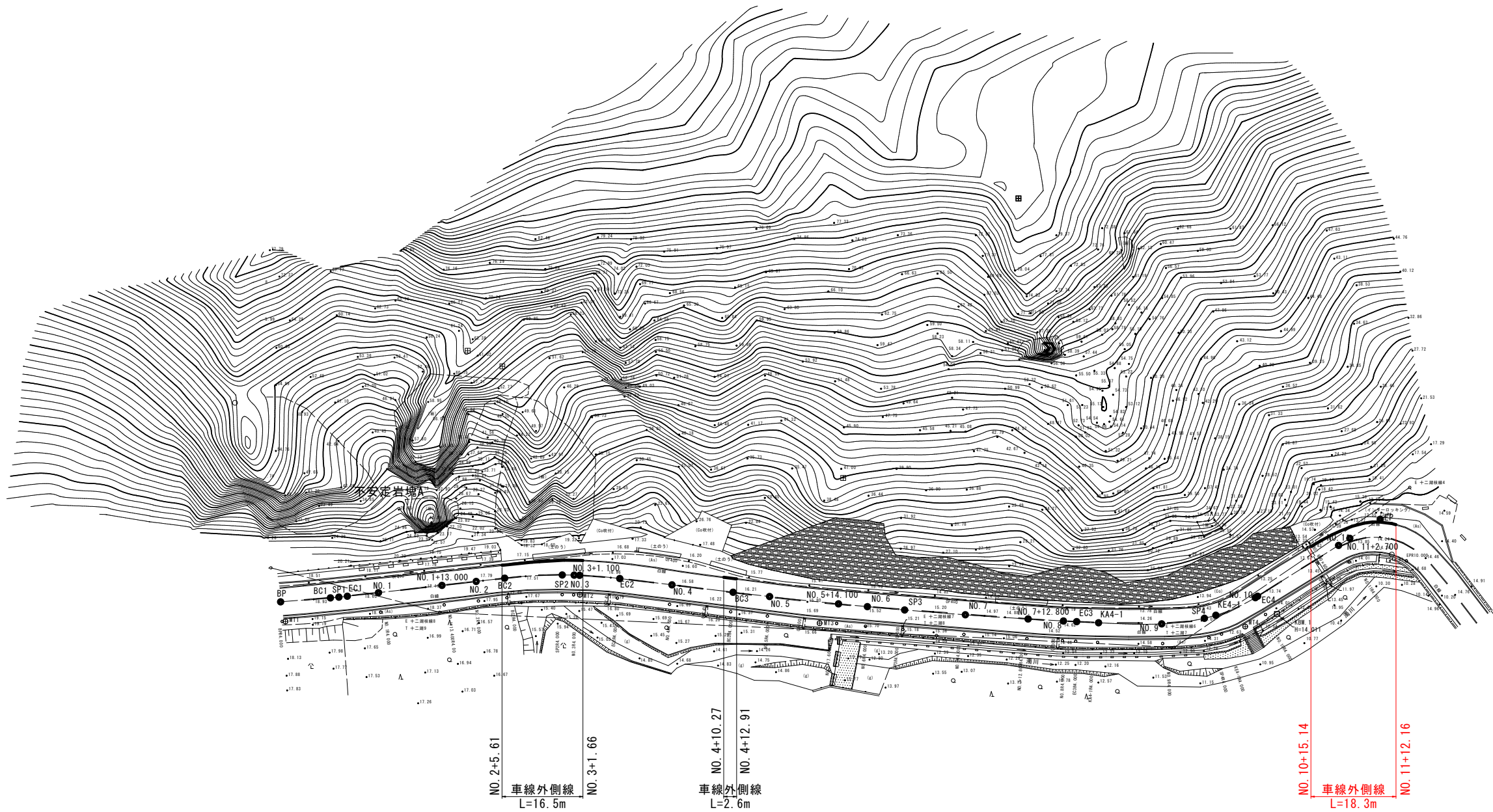
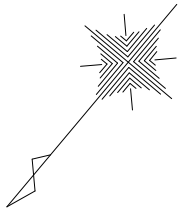
クロスクリップ (大) S=1/2



区画線工平面図

令和 8 年度		道路災害防除工事	
工事番号	線補土 対 第 6-1 号		
路線 河川	名	十二湖公園線	
施行 箇所	西津軽郡深浦町 大字松神山国有林 地内		
区画線工平面図	縮尺	1:500	
図面番号	19 葉中 13		
青森県西北県土整備事務所 跡ヶ沢道路河川事業所			
青		森 県	

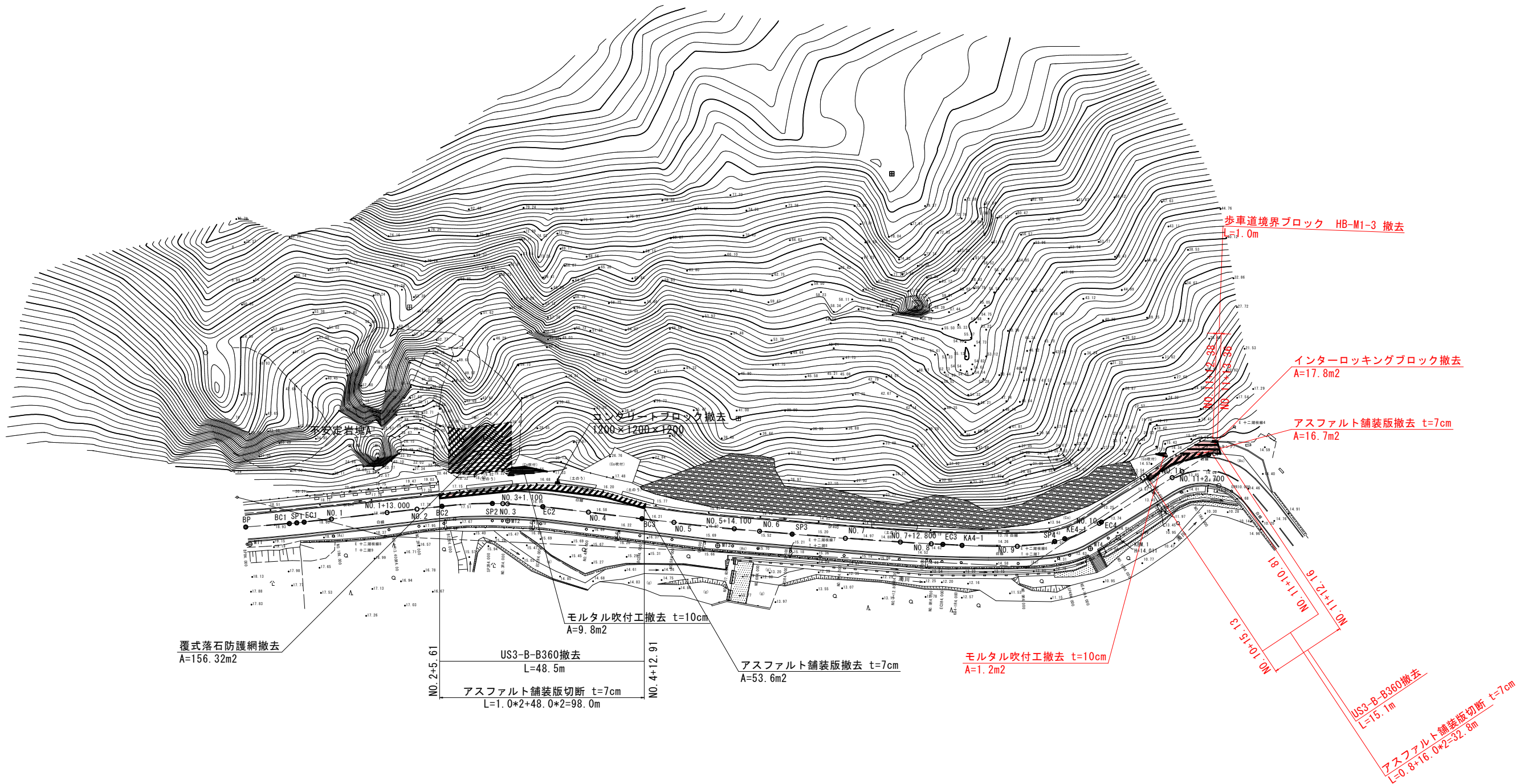
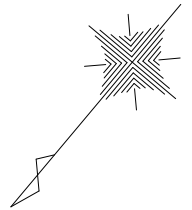
41/43



撤去工平面図

令和 8 年度		道路災害防除工事	
工事番号		線補土 対 第 6-1 号	
路線 河川	名	十二湖公園線	
施行 箇所	西津軽郡深浦町 大字松神山国有林 地内		
撤去工平面図		縮尺	1:500
図面番号	19 葉中 14		
青森県西北県土整備事務所 跡ヶ沢道路河川事業所			
青		森 県	

42/43

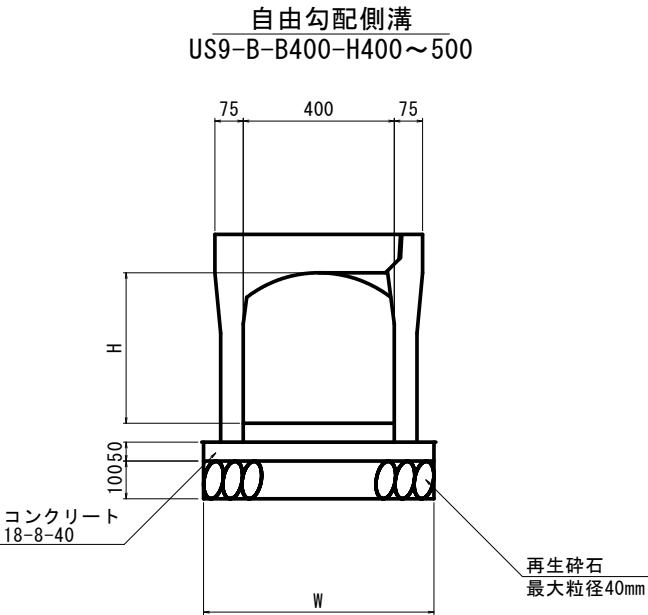
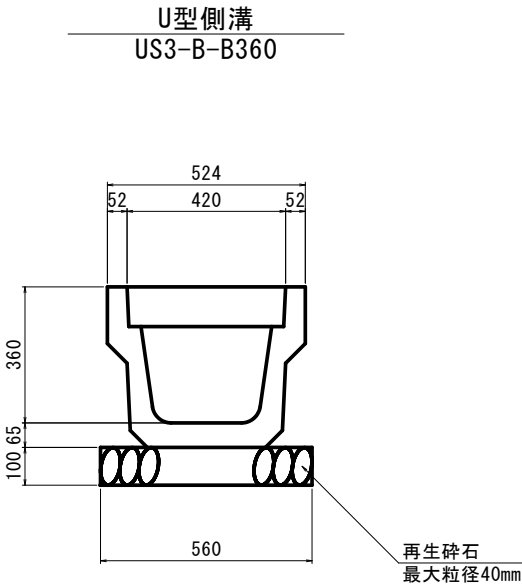


令和 8 年度		道路災害防除工事	
工事番号	縁補土対 第 6-1 号		
路線 河川	名	十二湖公園線	
施行 箇所	西津軽郡深浦町 大字松神山園有林 地内		
排水工構造図		縮尺	1:10
図面番号	19 葉中 15		
青森県西北県土整備事務所 鯉ヶ沢道路河川事業所			
青		森 県	

排水工構造図

S=1:10

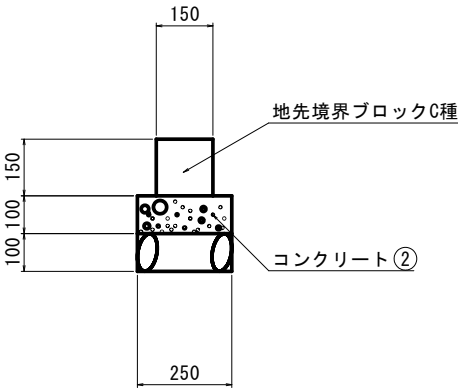
43/43



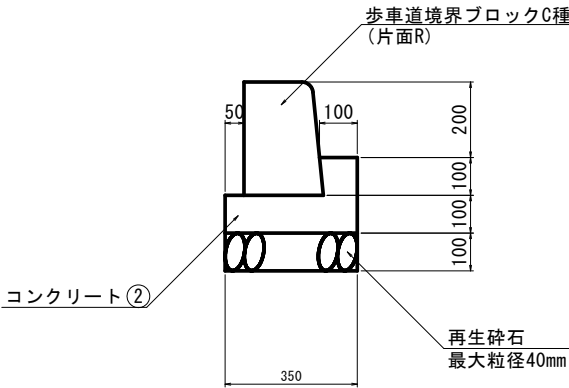
自由勾配側溝寸法表

記 号	断面寸法 (mm)			参考重量 (kg)
	B	H	W	
B400-H400	400	400	610	459
B400-H500		500	620	535

地先境界ブロック



歩車道境界ブロック
HB-M1-K1

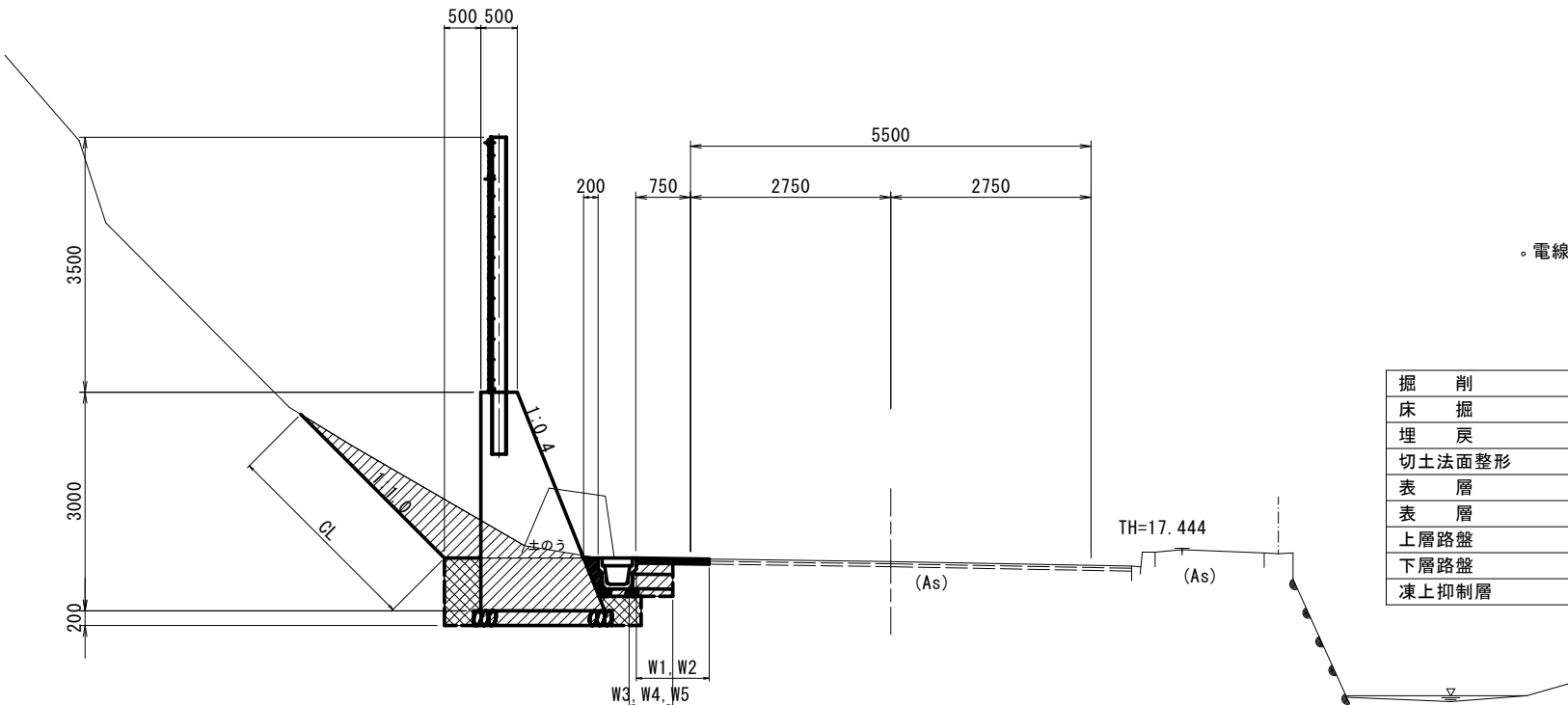


令和 8 年度		道路災害防除工事	
工事番号	緑補土対 第 6-1 号	路線名	十二湖公園線
路線河川		施行箇所	西津軽郡深浦町 大字松神山園有林 地内
土工標準図	縮尺 1:50	図面番号	19 葉中 16
青森県西北県土整備事務所 緑ヶ沢道路河川事業所			
青森県			

参 01/13

土工標準図

標準部

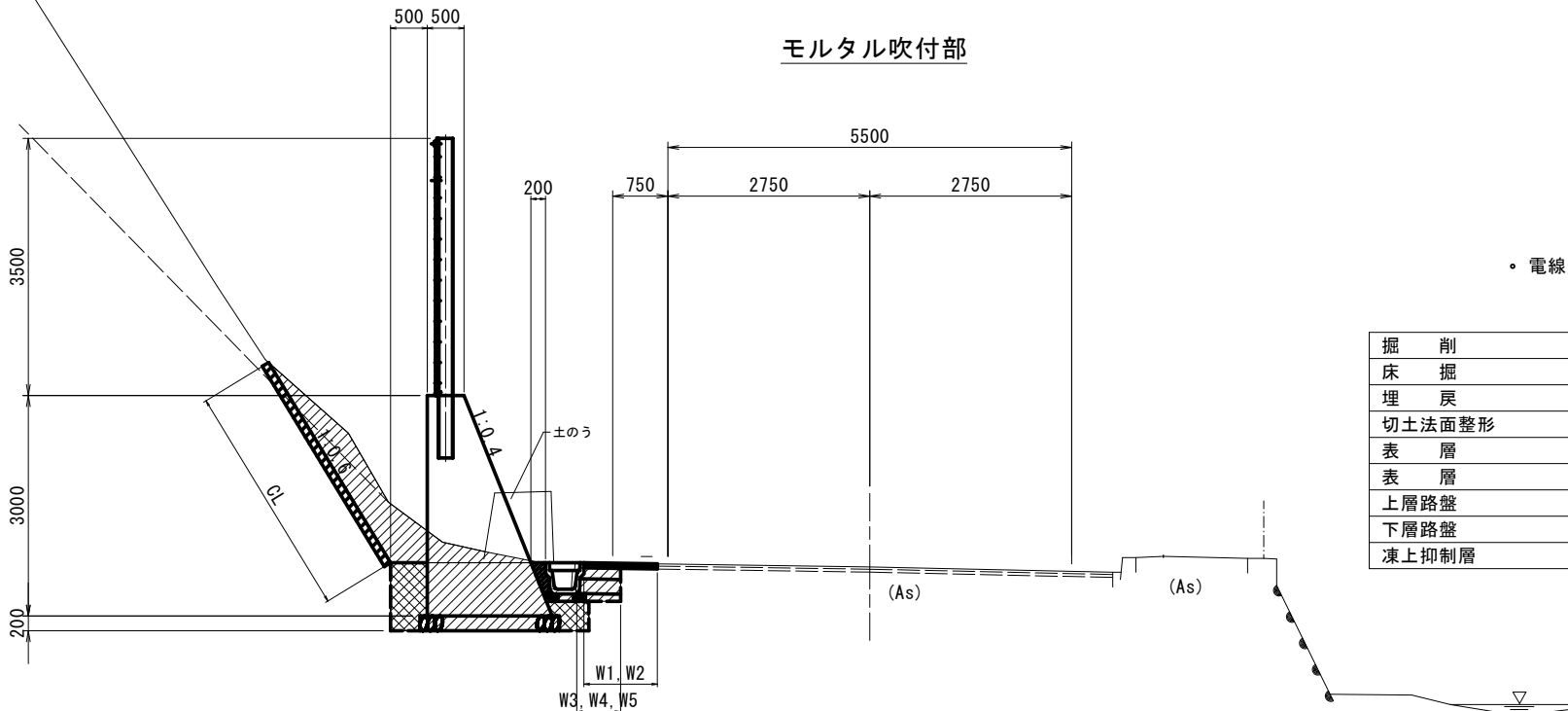


掘削	CA1	
床掘	CA2	
埋戻	RA	
切土法面整形	CL	
表層	W1	
表層	W2	
上層路盤	W3	
下層路盤	W4	
凍上抑制層	W5	

設計条件			
規格 設計 条件	道路区分	第3種第4級	
	設計速度	V=20Km/h	
	交通量の区分	N3交通 (L交通)	
	設計CBR	3.0%	
	凍結深	55cm	
設計 値	目標値	TA 17	
	表層	⑤再生密粒度As (13F)	3 cm 3*1.00=3.00
	表層	②再生密粒度As (13)	4 cm 4*1.00=4.00
	上層路盤	粒調砕石 (M-40)	15 cm 15*0.35=5.25
	下層路盤	再生砕石 (RC-40)	20 cm 20*0.25=5.00
凍上抑制層	再生砕石 (RC-40)	15 cm	
	合計	57 cm	17.25

DL=13.000

モルタル吹付部



掘削	CA1	
床掘	CA2	
埋戻	RA	
切土法面整形	CL	
表層	W1	
表層	W2	
上層路盤	W3	
下層路盤	W4	
凍上抑制層	W5	

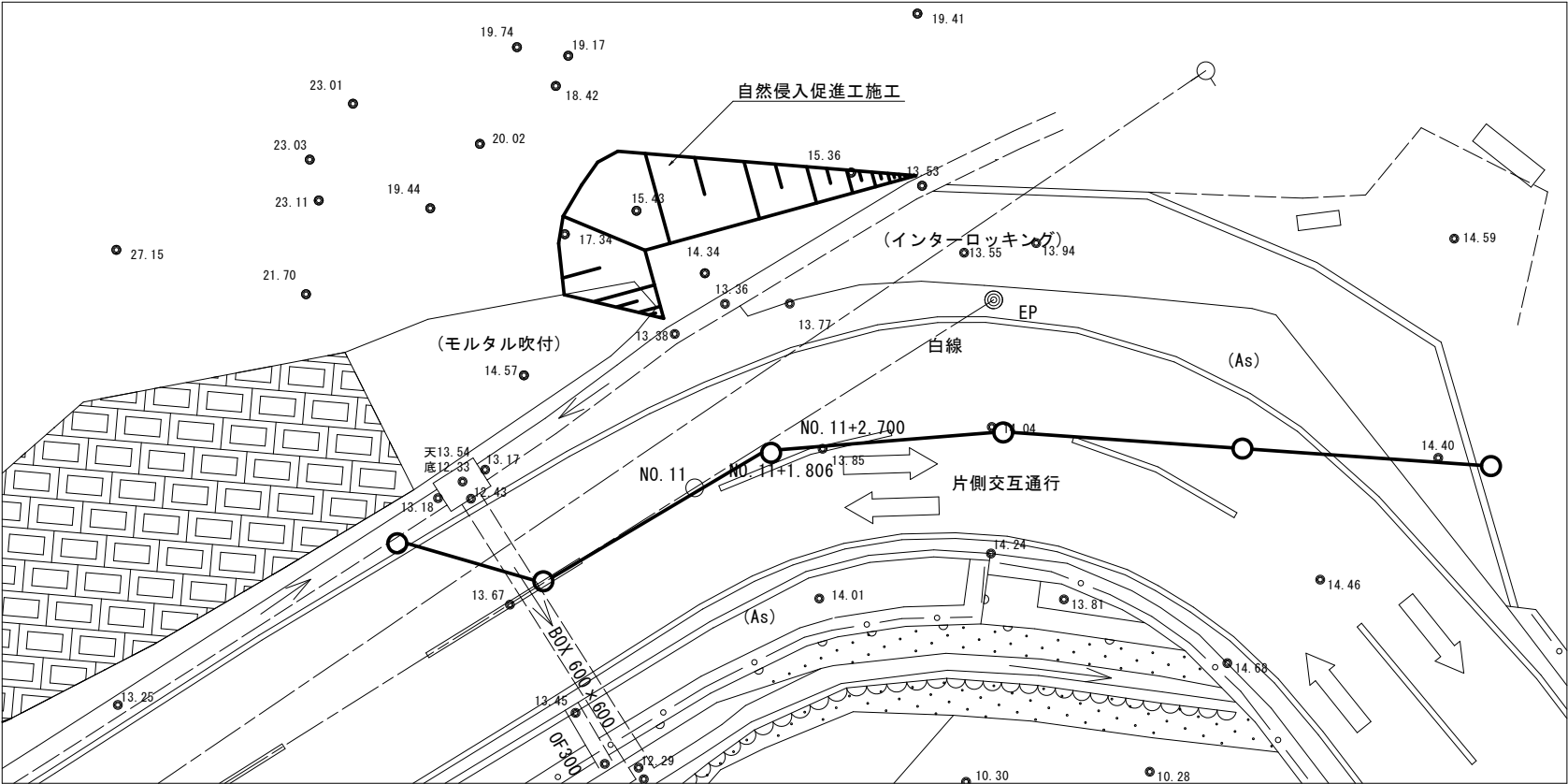
DL=13.000

令和 8 年度		道路災害防除工事	
工事番号	緑補土対 第 6-1 号	路線名	十二湖公園線
河川		施行箇所	西津軽郡深浦町 大字松神山国有林 地内
3工区施工段階図(2) 縮尺 1:100		図面番号	19 葉中 18
		青森県 青森県西北県土整備事務所 緑ヶ沢道路河川事業所	
		青森県	

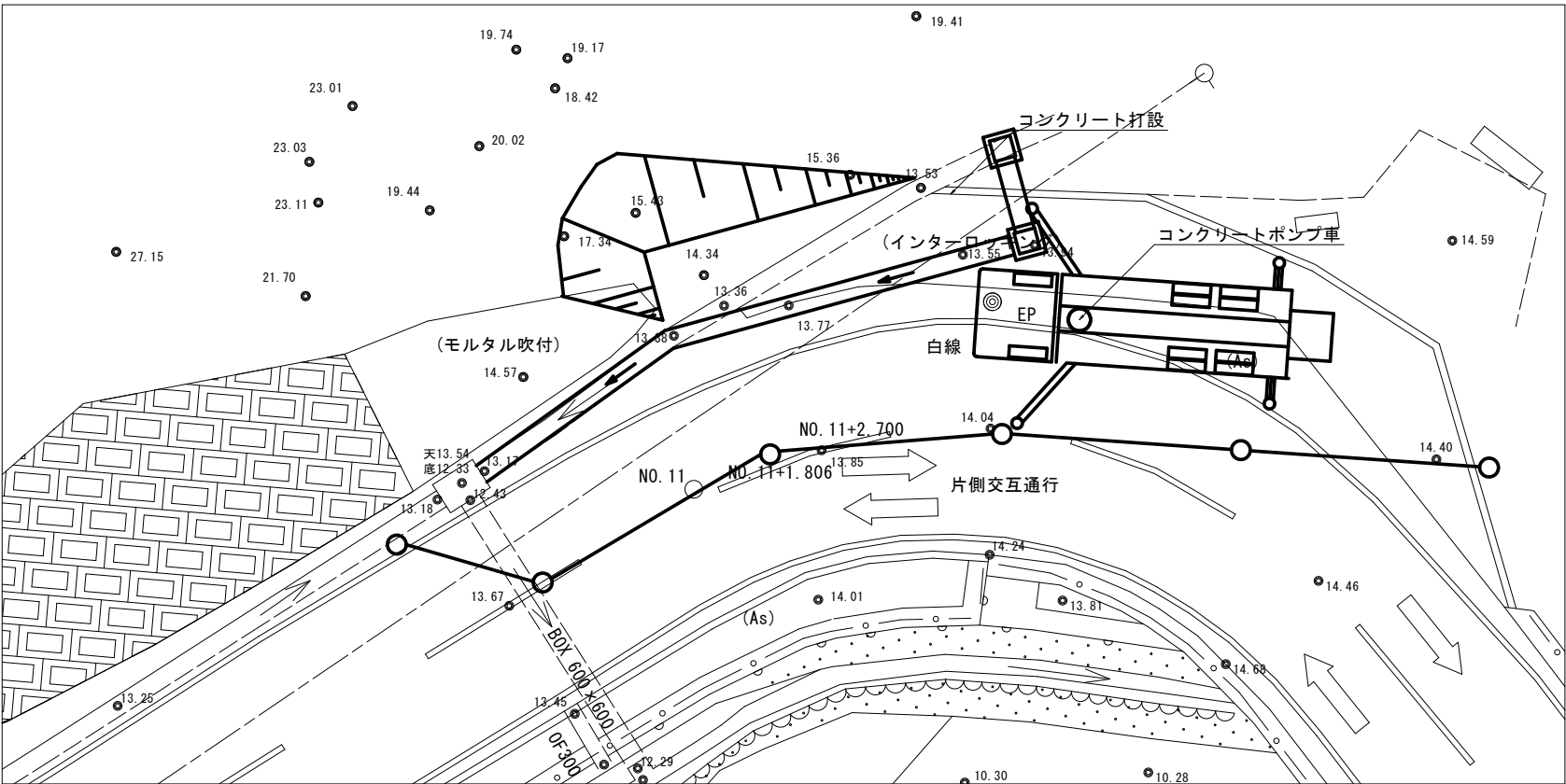
参 08/13

3工区施工段階図(2)

植生工(自然侵入促進工)



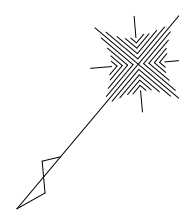
重力式擁壁及び側溝設置



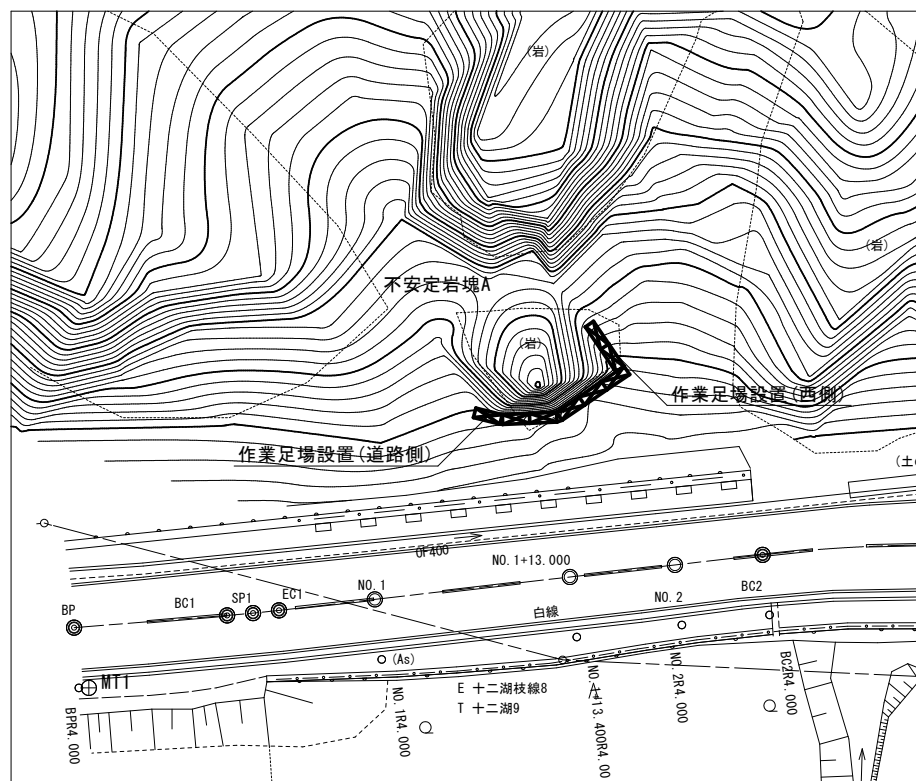
令和 8 年度		道路災害予防工事	
工事番号	緑補土対 第 6-1 号		
路線 河川	名	十二湖公園線	
施行 箇所	西津軽郡深浦町 大字松神山国有林 地内		
不安定岩場A施工計画図		縮尺	1:100
図面番号	19 葉中 19		
青森県西北県土整備事務所 鯉ヶ沢道路河川事業所			
青		森 県	

参 

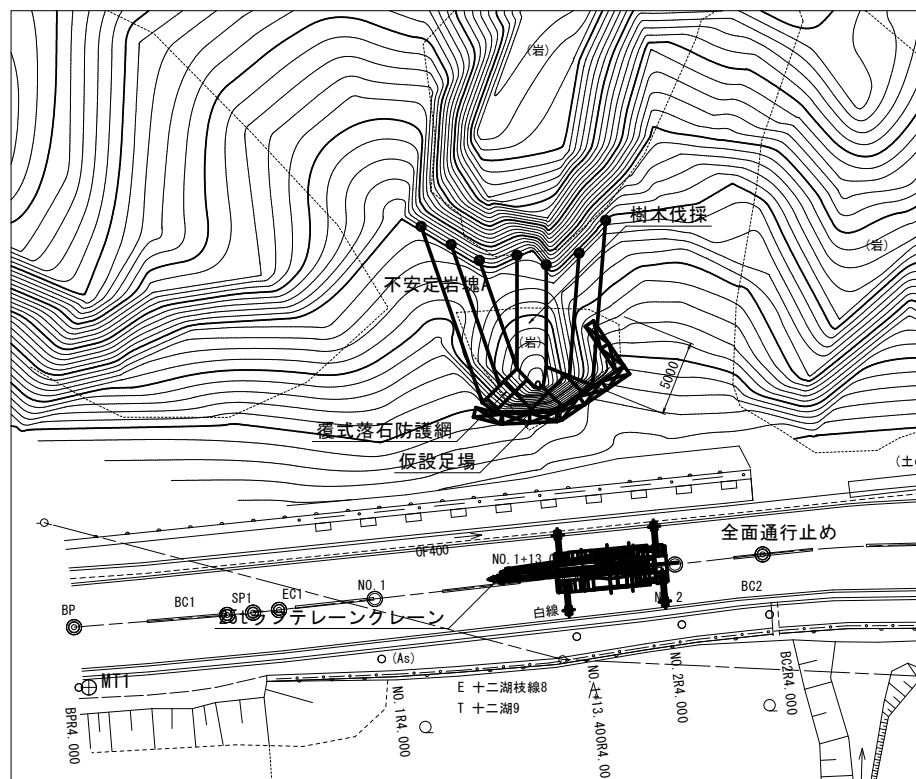
不安定岩塊A施工計画図



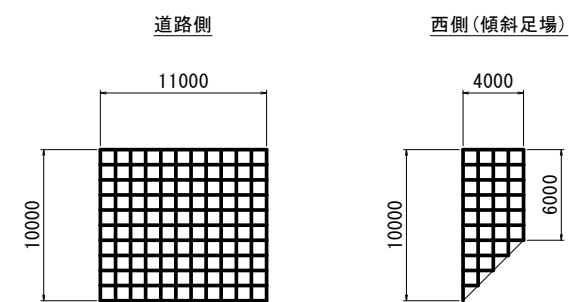
作業足場設置



落石防護網設置



作業足場正面図



道路側 110掛m² : 11.00m × 10.00m
西側 32掛m² : (10.00m + 6.00m) / 2 × 4.00m

- ・覆式落石防護網設置のために必要な作業足場(単管足場)を設置する。

- ・材料の荷揚げのために25tのラフテレーンクレーンを使用する。
車両は全面通行止めとなる。

1) 樹木伐採



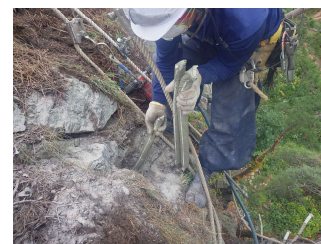
2) 金網設置



金網設置施工事例

1) 樹木伐採
岩塊から直接生えている木を安全のため伐採する。

3) アンカー打設



アンカー打設施工事例

4) ワイヤロープ設置



ワイヤーロープ施工事例